



ENTE NAZIONALE PER L'AVIAZIONE CIVILE

AEROPORTO "P. La Torre" DI COMISO
(LICB)

MAPPE DI VINCOLO - FASE 2
LIMITAZIONI RELATIVE AGLI OSTACOLI ED AI
PERICOLI PER LA NAVIGAZIONE AEREA
(D.Lgs 151 del 15 marzo 2006 -
art.707 commi 1,2,3,4 del Codice della Navigazione)

codice tavola PC95	TITOLO TAVOLA Planimetria Catastale foglio F610_002100 con superficie di inviluppo (Provincia di Ragusa - Comune di Monterosso Almo)
scala 1:2.000	

PROGETTISTA:
TECNO ENGINEERING 2C s.r.l.
Società di Ingegneria - TE2C
Via del Politecnico, 131 - 00161 Roma
Tel. 06/44254616 Fax: 06/44254601
e-mail: te2c@te2c.com www.te2c.com

Elaborato:
Ing. Dott. Danilo Luciani
Verificato:
Ing. Valeria Saraceni
Approvato:
Ing. Carlo Crisculo

COMMITTENTE:
SO.A.CO. S.p.A.
SOCIETÀ DELL'AEROPORTO DI COMISO
"P. LA TORRE"
Via Generale Vincenzo Magliocco s.n.
L'Ex Aeroporto di Comiso "P. La Torre" -
97013 COMISO (RG) - ITALY

PH progettazione:
Ing. Giuseppe Linguanti
Resp. procedimento:
Ing. Giuseppe Linguanti

APPROVAZIONE ENAC
ENAC-PROT-11/10/2017-0102885-P

LEGENDA

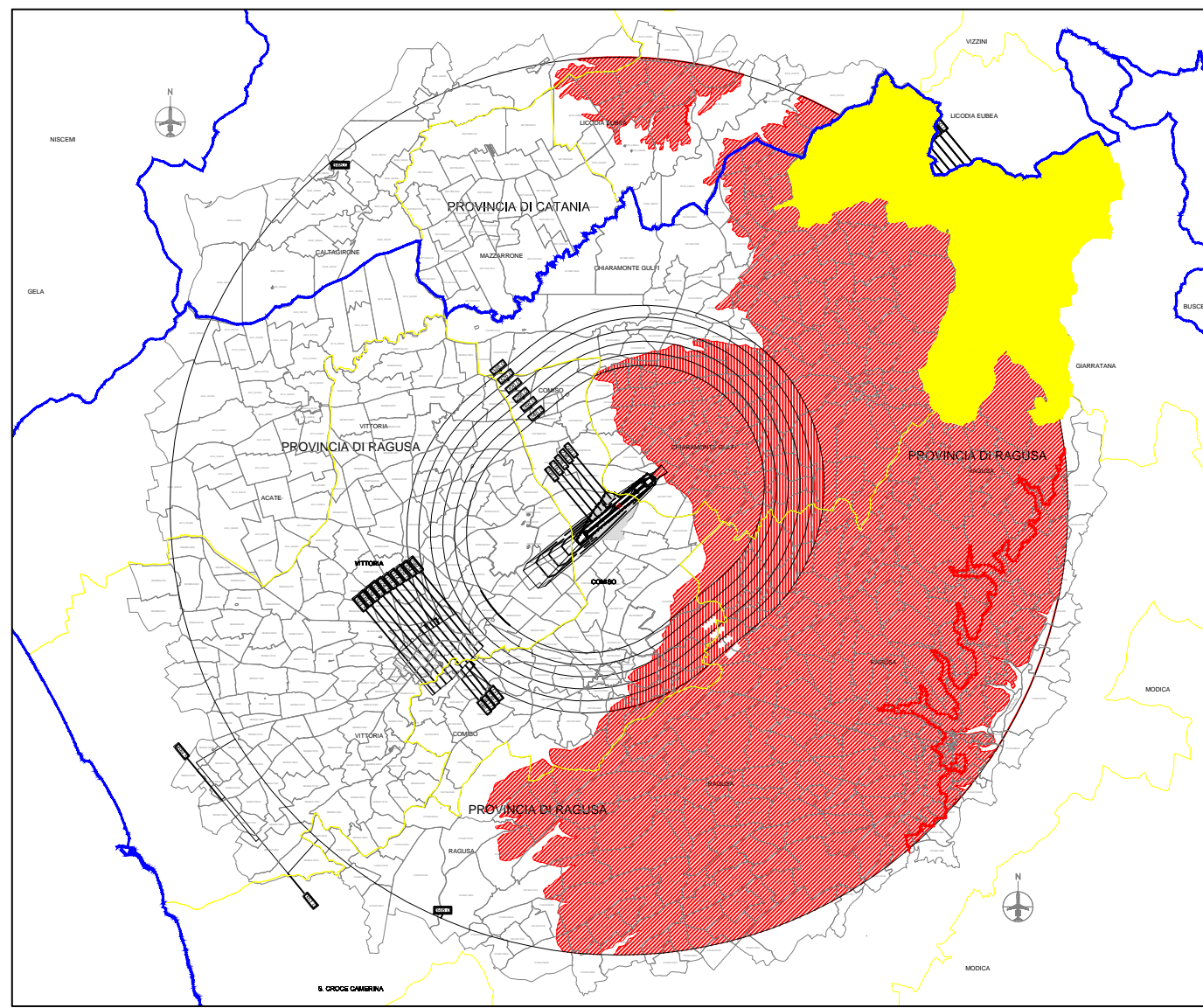
	CONFINI PROVINCIALI
	CONFINI COMUNALI
	SUPERFICIE DI INVILUPPO
	AREA DI PENETRAZIONE SUPERFICI DELIMITAZIONE OSTACOLI

AEROPORTO "P. La Torre" DI COMISO (LICB)	
CODICE ICAO "4C" STRUMENTALE DI PRECISIONE	
Punto di riferimento di Aerodromo (A.R.P.): 36° 59' 45" Nord; 14° 36' 32" Est (Greenwich)	
Quota di aerodromo = m 230 m. s.l.m.	
Quota soglia THR 05 = m 201.44 m. s.l.m.	
Quota soglia THR 23 = m 230.55 m. s.l.m.	
Quota fine pista RWY 05 = m 230.55 m. s.l.m.	
Quota fine pista RWY 23 = m 199.94 m. s.l.m.	

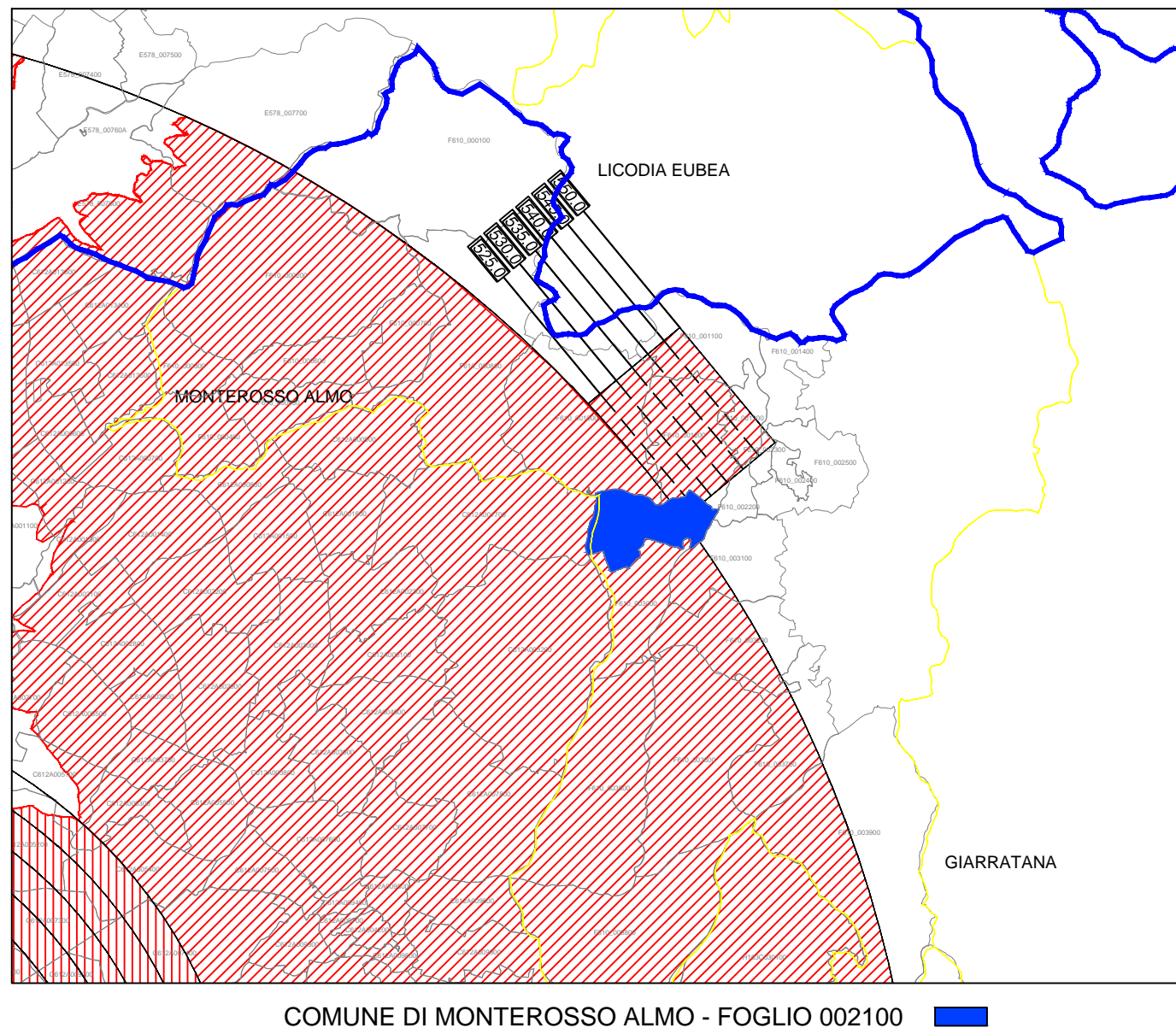
DISTANZE DICHIARATE					
PISTA	TORA	TODA	ASDA	LDA	SWY
RWY 05	2.538	2.538	2.538	2400	NIL
RWY 23	2.538	2.598	2.538	2.538	NIL

TIPOLOGIA DI OPERAZIONI	
RWY 05	AVVICINAMENTO STRUMENTALE DI PRECISIONE
RWY 23	AVVICINAMENTO A VISTA

DATA ELABORAZIONE: APRILE 2017



PROVINCIA DI RAGUSA - COMUNE DI MONTEROSSO ALMO



COMUNE DI MONTEROSSO ALMO - FOGLIO 002100

