



ENTE NAZIONALE PER L'AVIAZIONE CIVILE

AEROPORTO "P. La Torre" di COMISO (LICB)

MAPPE DI VINCOLO - FASE 2
LIMITAZIONI RELATIVE AGLI OSTACOLI ED AI
PERICOLI PER LA NAVIGAZIONE AEREA
(D.Lgs 151 del 15 marzo 2006 -
art.707 commi 1,2,3,4 del Codice della Navigazione)

codice tavola PC08	TITOLO TAVOLA Planimetria Catastale foglio E578_008700 con superficie di inviluppo (Provincia di Catania - Comune di Licodia Eubea)
scala 1:4.000	

PROGETTISTA: TECNO ENGINEERING 2C s.r.l. Società di Ingegneria - TEC Viale del Palatino, 131 - 00187 Roma Tel: 064254016 Fax: 064254001 e-mail: info@teco.com - www.teco.com	Elaborato: Ing. Dipl. Danilo Lucioni Verificato: Ing. Valeria Saraceni Approvato: Ing. Carlo Criscuolo
---	---

COMMITTENTE: S.O.A.CO. S.p.A. SOCIETA' DELL'AEROPORTO DI COMISO "P. LA TORRE" Via Generale Vincenzo Magliocco s.n. c/a Aeroporto di Comiso "P. La Torre" 97013 COMISO (RG) - ITALY	PH progettazione: Ing. Giuseppe Linguanti Resp. procedimento: Ing. Giuseppe Linguanti
--	--

APPROVAZIONE ENAC
ENAC-PROT-11/10/2017-0102885-P

LEGENDA

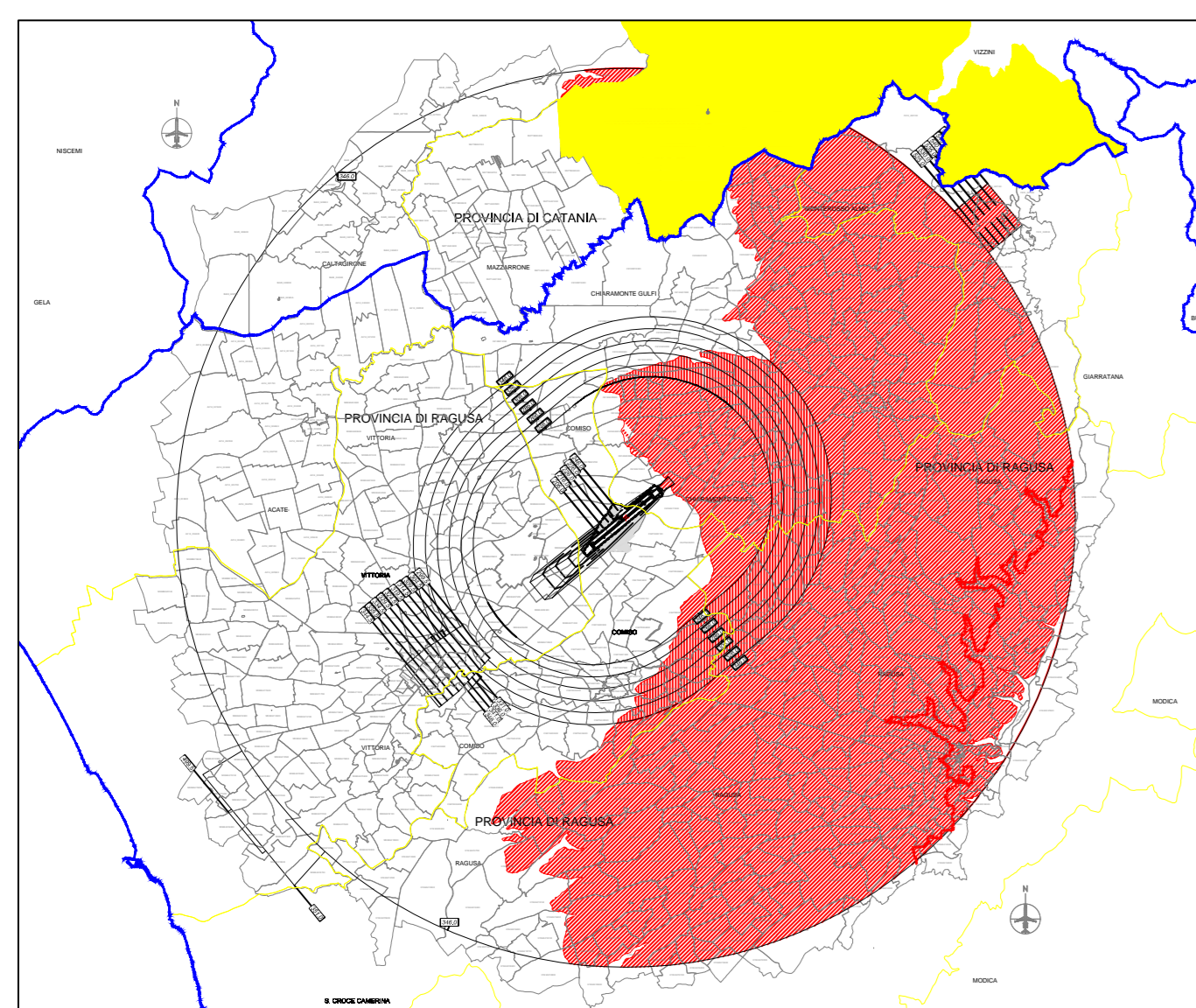
	CONFINI PROVINCIALI
	CONFINI COMUNALI
	SUPERFICIE DI INVILUPPO
	AREA DI PENETRAZIONE SUPERFICI DELIMITAZIONE OSTACOLI

AEROPORTO "P. La Torre" di COMISO (LICB)					
CODICE ICAO "4C" STRUMENTALE DI PRECISIONE					
Punto di riferimento di Aerodromo (A.R.P.):					
36° 59' 45" Nord; 14° 36' 32" Est (Greenwich)					
Quota di aerodromo = m 230 m. s.l.m.					
Quota soglia THR 05 = m 201,44 m. s.l.m.					
Quota soglia THR 23 = m 230,55 m. s.l.m.					
Quota fine pista RWY 05 = m 230,55 m. s.l.m.					
Quota fine pista RWY 23 = m 199,94 m. s.l.m.					

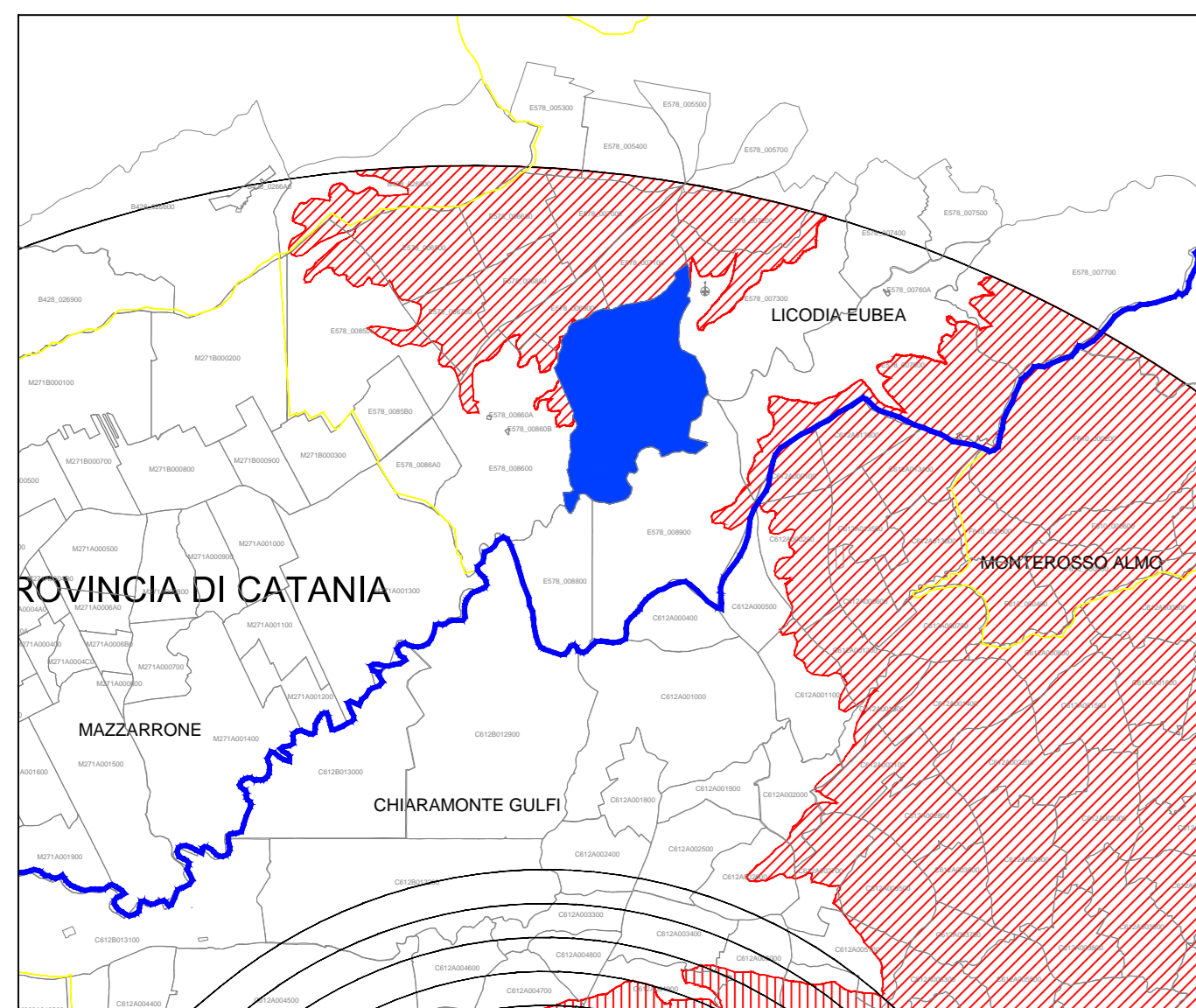
DISTANZE DICHIARATE						
PISTA	TORA	TODA	ASDA	LDA	SWY	CWY
RWY 05	2.538	2.538	2.538	2400	NIL	300
RWY 23	2.538	2.598	2.538	2.538	NIL	60

TIPOLOGIA DI OPERAZIONI	
RWY 05	AVVICINAMENTO STRUMENTALE DI PRECISIONE
RWY 23	AVVICINAMENTO A VISTA

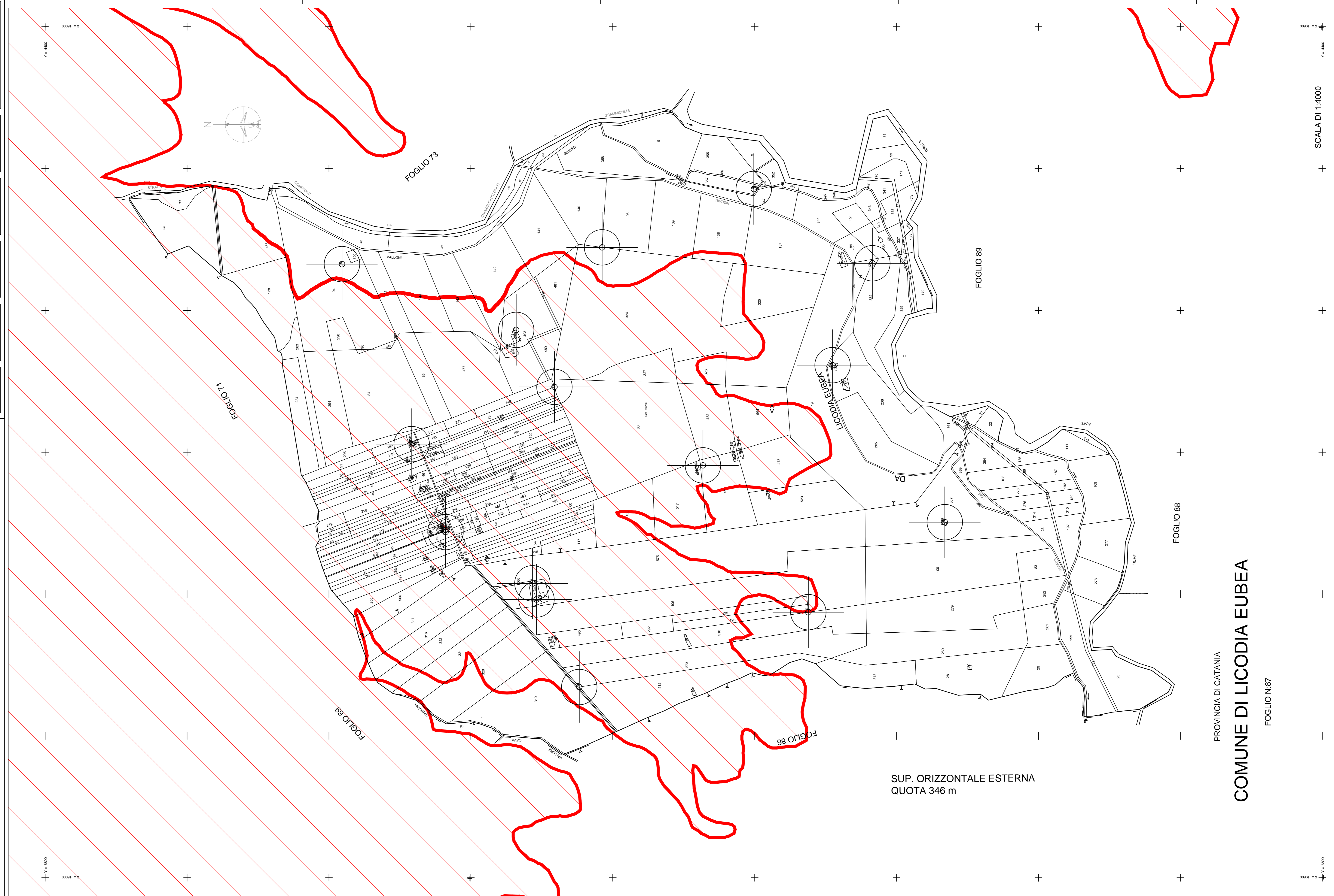
DATA ELABORAZIONE: APRILE 2017



PROVINCIA DI CATANIA - COMUNE DI LICODIA EUBEA



COMUNE DI LICODIA EUBEA - FOGLIO 008700



SUP. ORIZZONTALE ESTERNA
QUOTA 346 m

PROVINCIA DI CATANIA
COMUNE DI LICODIA EUBEA
FOGLIO N.87