



ENTE NAZIONALE PER L'AVIAZIONE CIVILE

AEROPORTO "P. La Torre" DI COMISO (LICB)

MAPPE DI VINCOLO - FASE 2
LIMITAZIONI RELATIVE AGLI OSTACOLI ED AI
PERICOLI PER LA NAVIGAZIONE AEREA
(D.Lgs 151 del 15 marzo 2006 -
art.707 commi 1,2,3,4 del Codice della Navigazione)

codice tavola
PC07
TITOLO TAVOLA
Planimetria Catastale foglio E578_008600
con superficie di inviluppo
(Provincia di Catania - Comune di Licodia Eubea)

PROGETTISTA:
TECNO ENGINEERING 2C S.r.l.
Società di Ingegneria - TE2C
Elaborato:
Ing. Dipl. Danilo Luciani
Verificato:
Ing. Valeria Saraceni
Approvato:
Ing. Carlo Criscuolo

COMMITTENTE:
S.O.A.CO. S.p.A.
SOCIETA' DELL'AEROPORTO DI COMISO
"P.O. LA TORRE"
Via Generale "Vincenzo Magliocco" s.n.
L'Isola di Comiso "P.O. La Torre"
97013 COMISO (RG) - ITALY
PH progettazione:
Ing. Giuseppe Linguanti
Resp. procedimento:
Ing. Giuseppe Linguanti

APPROVAZIONE ENAC
ENAC-PROT-11/10/2017-0102885-P

LEGENDA

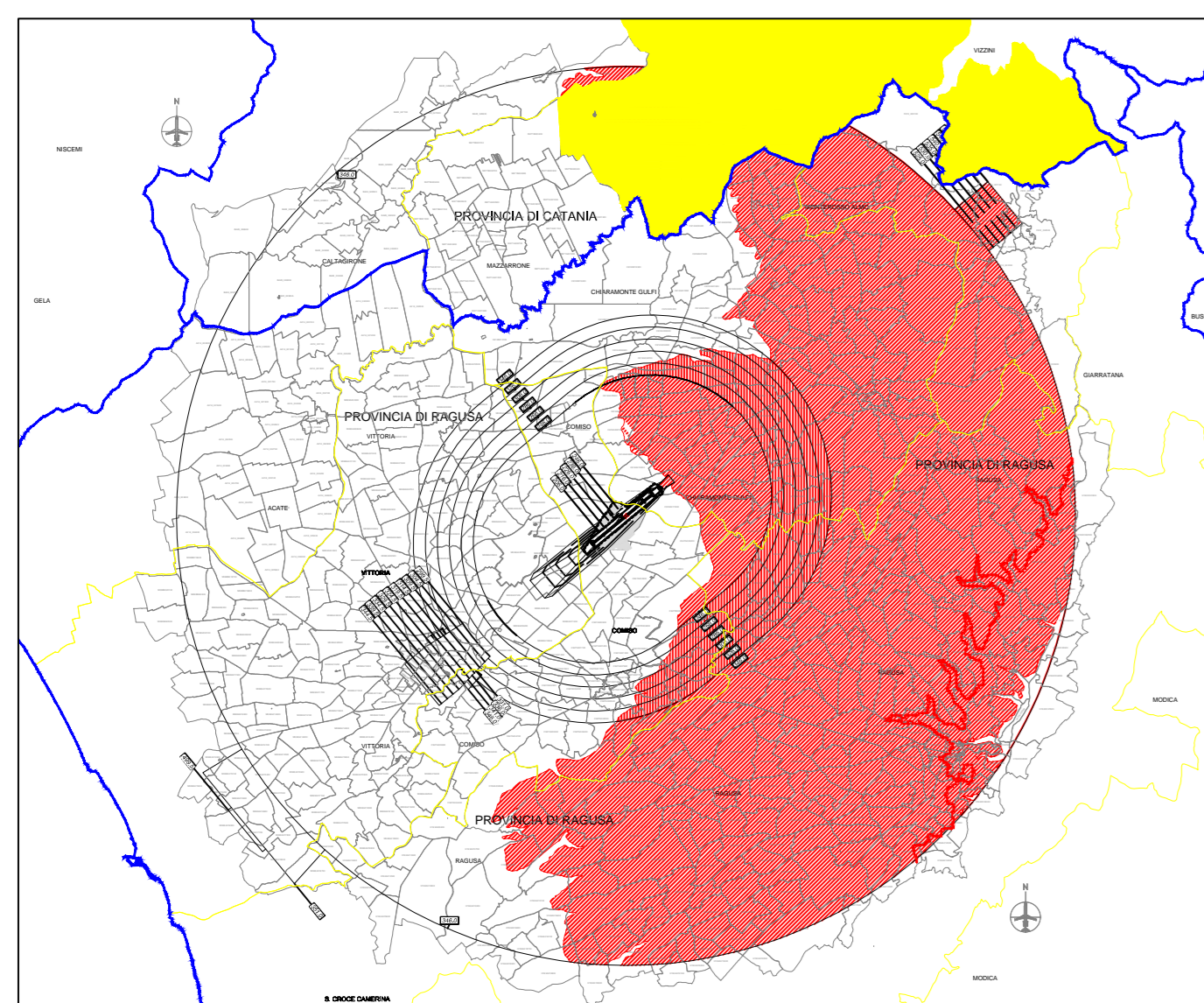
- CONFINI PROVINCIALI
- CONFINI COMUNALI
- SUPERFICIE DI INVILUPPO
- AREA DI PENETRAZIONE SUPERFICI DELIMITAZIONE OSTACOLI

AEROPORTO "P. La Torre" DI COMISO (LICB)
CODICE ICAO "4C" STRUMENTALE DI PRECISIONE
Punto di riferimento di Aerodromo (A.R.P.):
36° 59' 45" Nord; 14° 36' 32" Est (Greenwich)
Quota di aerodromo = m 230 m. s.l.m.
Quota soglia THR 05 = m 201.44 m. s.l.m.
Quota soglia THR 23 = m 230.55 m. s.l.m.
Quota fine pista RWY 05 = m 230.55 m. s.l.m.
Quota fine pista RWY 23 = m 199.94 m. s.l.m.

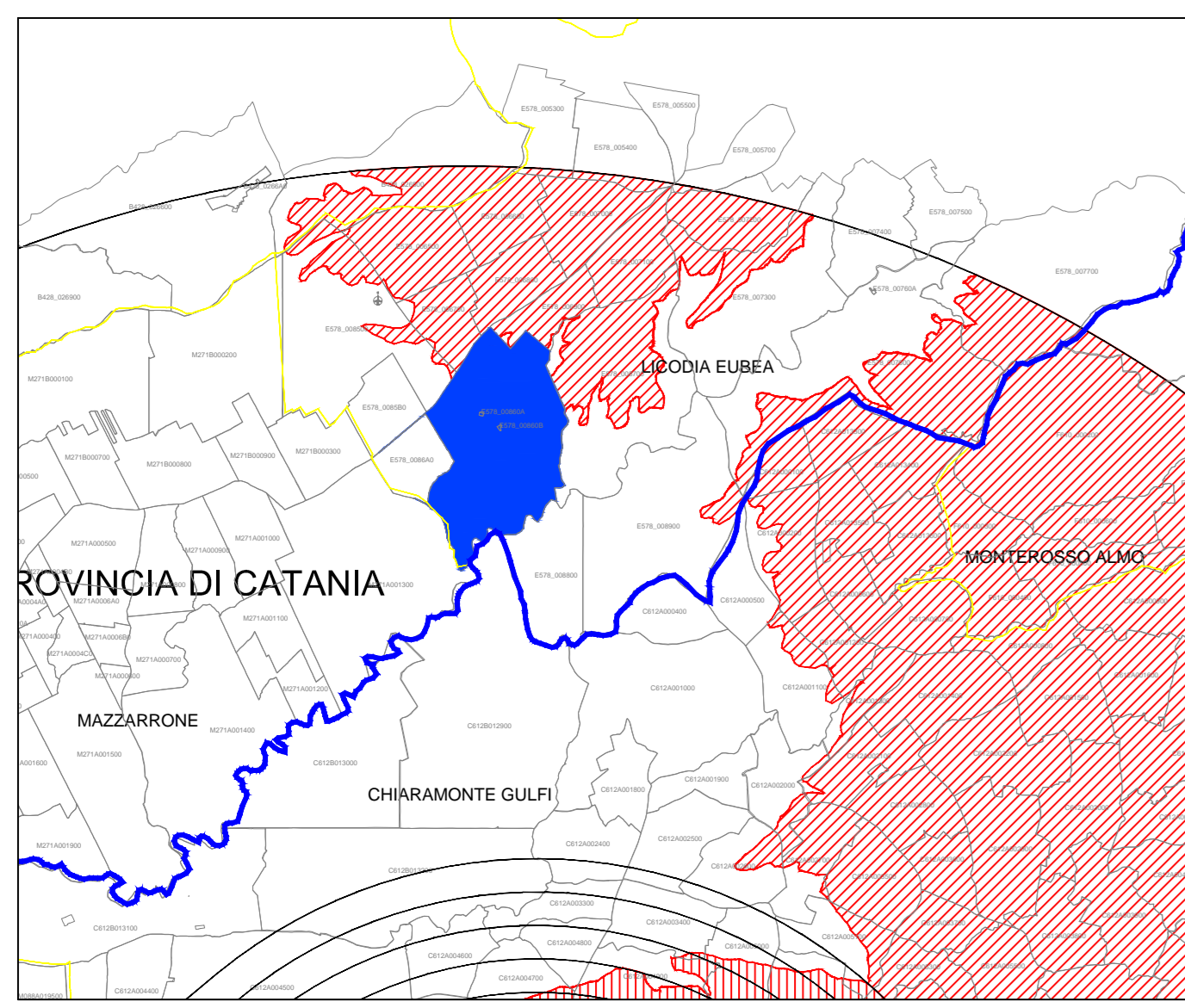
DISTANZE DICHIARATE					
PISTA	TORA	TODA	ASDA	LDA	SWY
RWY 05	2.538	2.838	2.538	2400	NIL
RWY 23	2.538	2.598	2.538	2.538	60

TIPOLOGIA DI OPERAZIONI
RWY 05 | AVVICINAMENTO STRUMENTALE DI PRECISIONE
RWY 23 | AVVICINAMENTO A VISTA

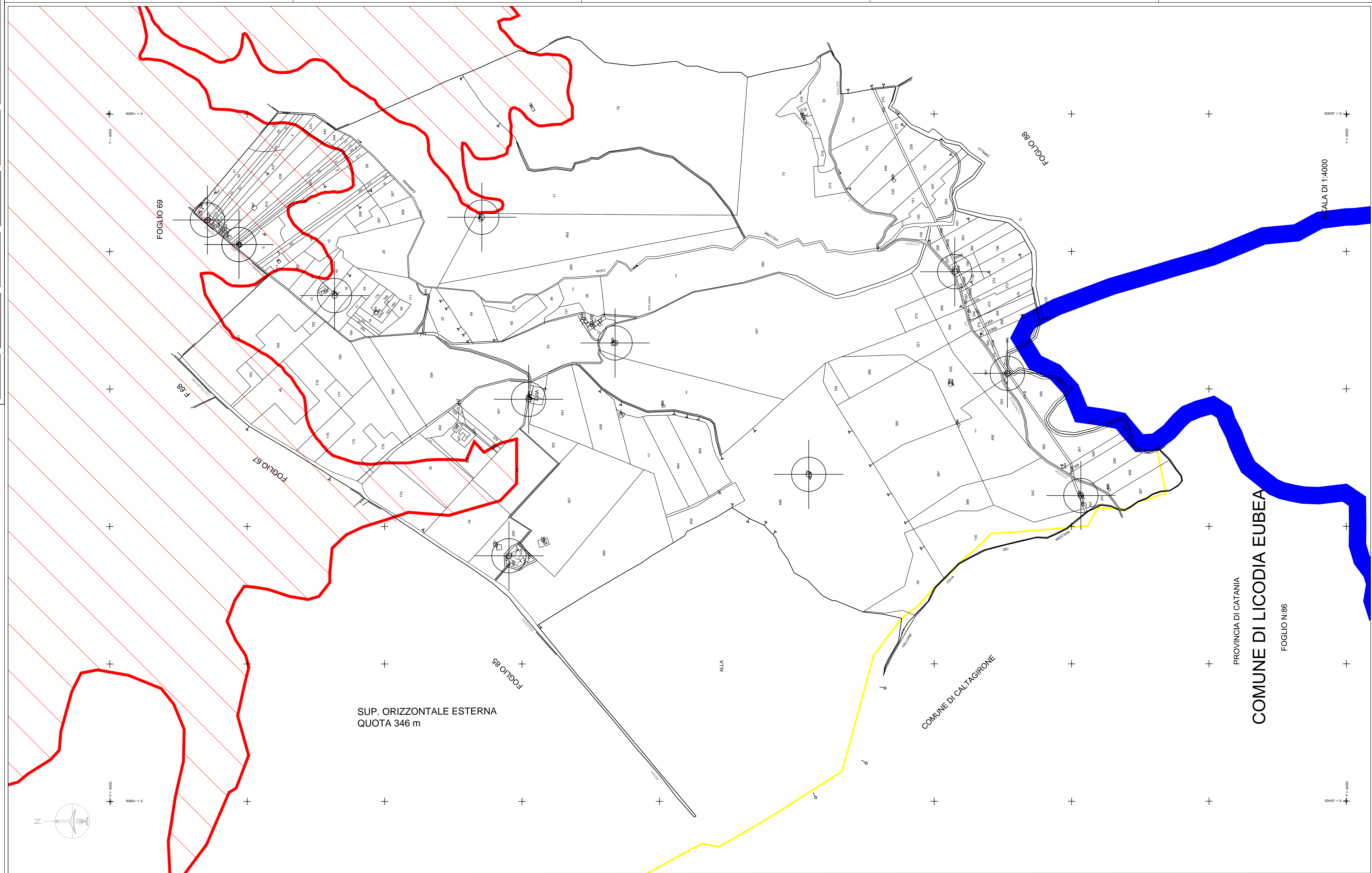
DATA ELABORAZIONE: APRILE 2017



PROVINCIA DI CATANIA - COMUNE DI LICODIA EUBEA



COMUNE DI LICODIA EUBEA - FOGLIO 008600



SUP. ORIZZONTALE ESTERNA
QUOTA 346 m

PROVINCIA DI CATANIA
COMUNE DI LICODIA EUBEA
FOGLIO N.86